

CENTRE COMMUNAL D'ACTION SOCIALE CCAS

Le CCAS met en œuvre la politique sociale de la commune. Il a pour mission d'informer, orienter, recevoir et accompagner le public sur les démarches à effectuer dans le domaine social. Il lutte contre la précarité et l'exclusion par le développement de la solidarité envers les citoyens les plus défavorisés.

ACCÈS : personne seule, couple sans enfant ou avec un enfant majeur, en difficultés sociale, financière, administrative...

E-SERVICE : accompagnement aux e-démarches par une assistante administrative dans le cadre de la permanence d'accès aux droits, sur rendez-vous

TARIFS : GRATUIT

HORAIRES/ ADRESSE / RENSEIGNEMENTS :

lundi, mercredi, vendredi de 8h30-12h15 et 13h30-17h, mardi 13h30-18h, jeudi 8h30-17h

160 rue Monplaisir - 04 74 07 24 05 - Villefranche s/S

ccas@villefranche.net

MISSION LOCALE

La MISSION LOCALE accompagne les jeunes sortis du système scolaire depuis 1982.

ACCÈS : réservé aux 16/25 ans inscrits à la Mission Locale ; 8 ordinateurs en accès libre.

E-SERVICES : Espace Ressources

Accompagnement à l'utilisation des outils numériques pour les démarches liées à l'insertion professionnelle (emploi, orientation, formation, mobilité, vie sociale).

TARIFS : GRATUIT

HORAIRES : lundi 13h30-17h30 et du mardi au vendredi 9h-12h / 13h30-17h

ADRESSE : Mission Locale, 1 place Faubert - Villefranche s/S

RENSEIGNEMENTS : 04 74 02 91 50

avenirjeunes@mlbeaujolais.org

ASSOCIATION AGORA

L'ASSOCIATION AGORA est un espace ressource, d'accueil et de médiation destiné à accompagner les usagers dans leurs démarches administratives quotidiennes, en ligne, d'insertion etc...

ACCÈS : tout public, 2 ordinateurs, 10 tablettes

E-SERVICES : Internet, bureautique, imprimante, ateliers numériques sur inscription

TARIFS : GRATUIT

HORAIRES / ADRESSE / RENSEIGNEMENTS :

mardi et jeudi : 10h-12h / 14h-16h30- mercredi : 10h-12h

vendredi : 14h-16h30

Maison des Pierres Bleues (à proximité du C.C E.LECLERC)

1175 rue de Tarare - Gleizé - 04 74 02 54 14

MAISON DU RHÔNE MDR

La MDR vous accueille et vous accompagne dans vos démarches pour les enfants et leurs parents, pour les seniors, les personnes porteuses de handicaps. PMI et protection de l'enfance, informations sur vos droits.

ACCÈS : tout public

E-SERVICE : ateliers numériques sur inscription

TARIFS : GRATUIT

HORAIRES :

en individuel : lundi, mardi et jeudi de 9h-12h / 14h-16h

en collectif : vendredi 14h-16h

ADRESSE : 160 rue Monplaisir - Villefranche s/S

RENSEIGNEMENTS : 04 74 65 85 85 / 06 11 75 41 84

mdr.villefranche@rhone.f / adam.el-kanboui@rhone.f

SOUS-PRÉFECTURE

Le point d'accueil numérique de la sous-préfecture est un lieu d'accueil et de médiation pour accompagner les usagers dans leurs téléprocédures, principalement liées aux permis de conduire et certificats d'immatriculation.

ACCÈS : tout public, un ordinateur avec double écran

E-SERVICES : téléprocédures ANTS (Agence Nationale des Titres Sécurisés)

TARIFS : GRATUIT

HORAIRES : lundi, mardi, jeudi et vendredi : 9h-12h

ADRESSES : 36 rue de la république - Villefranche s/S

RENSEIGNEMENTS :

sp-pointnum-msap@rhone.gouv.fr

CENTRE DES FINANCES PUBLIQUES

Le DGFIP est là pour vous aider à obtenir un renseignement sur vos impôts et factures ; effectuer une démarche, payer vos impôts.

ACCÈS : tout public, 2 ordinateurs

E-SERVICES : démarches en lien avec les impôts

TARIFS : GRATUIT

HORAIRES :

du lundi au vendredi de 8h30-12h / 13h30-16h

(fermé le mercredi)

ADRESSES : 66 route de Riottier - Villefranche s/S

RENSEIGNEMENTS : 04 74 65 72 00

sgc.villefranche-sursaone@dgifp.finances.gouv.fr

VOS SERVICES NUMÉRIQUES

	PUBLIC	ORDINATEURS EN ACCÈS LIBRE	ACCOMPAGNEMENT E-DÉMARCHES	IMPRIMANTE SCANNER	ATELIERS INITIATIONS
PRJN	JEUNESSE ET PARENTALITÉ	8	✗	✓	✓ ✗
PIMMS	TOUT PUBLIC	2	✓	✓	Sur RDV ✓
CCI	TOUT PUBLIC	1 (+ 1 tel fixe)	Sur RDV ✓	✓	Sur RDV ✓
FORMA-TIC FRANCE TRAVAIL	DEMANDEURS D'EMPLOI ET BÉNÉFICIAIRES DU RSA	8	✓	✓	✓
MÉDIATHEQUE	TOUT PUBLIC	12 (+ tablettes)	✗	✓	✗
CROIX ROUGE FRANÇAISE	TOUT PUBLIC	1	✓	✓	✓
CCAS	- Personne seule, couple sans enfant ou avec un enfant majeur. - En difficulté sociale, financière, administrative	✗	✓	✓	✗
MISSION LOCALE	JEUNES DE 16 À 25 ANS INSCRITS	8	✓	✓	✓
ASSOCIATION AGORA	TOUT PUBLIC	2 ordis et 10 tablettes	✗	✓	✓
MDR	TOUT PUBLIC	✗	✗	✗	✓
SOUS PRÉFECTURE	TOUT PUBLIC	✗	ANTS ✓	✗	✗
IMPÔTS	TOUT PUBLIC	✗	Impôts ✓	✗	✗

GUIDE DES DIFFÉRENTS LIEUX D'ACCOMPAGNEMENT NUMÉRIQUE ET ADMINISTRATIF.

PRJN (PÔLE RESSOURCES JEUNESSE NUMÉRIQUE)

Le **PÔLE RESSOURCES JEUNESSE NUMÉRIQUE** est un espace numérique et d'informations et un lieu ressources proposé par la Ville de Villefranche. Il accompagne les jeunes et les parents sur toutes les pratiques du numérique et sur les dispositifs jeunesse

ACCÈS : priorité à la jeunesse et à la parentalité ; 8 ordinateurs en accès libre

E-SERVICES : sensibilisation, prévention et éducation aux médias numériques et à l'information

- ▶ Internet, bureautique, imprimante, scanner,
- ▶ aide à la réalisation de CV et lettre de motivation ;
- ▶ informations et dispositifs jeunesse : BAFA, babysitting, fiches métiers, job d'été...
- ▶ ateliers numériques ados* : 3D, montage vidéo, Stop motion, graphisme
- ▶ conseils, pratiques et assistance numériques : gestion des écrans, contrôle parental, ENT (One, Pronote)...

TARIFS : GRATUIT sauf* payant

HORAIRES* :

lundi : 14h-18h ; mercredi : 15h30-18h ;

mardi et jeudi : 16h30-18h

* sous réserve d'organisation de projets ou ateliers avec les jeunes

ADRESSE :

service Jeunesse, 230 rue de la Quarantaine - Villefranche s/S

BUS :

ligne 4, arrêt Quarantaine

RENSEIGNEMENTS :

04 74 02 62 25 (22) - prjn@villefranche.net



PIMM'S MÉDIATION VILLEFRANCHE BEAUJOLAIS SAÔNE

Le **PIMMS** est un lieu d'accueil et de médiation destiné à faciliter l'accès aux services publics. Il accompagne le public dans ses démarches administratives, y compris en ligne. Il forme au numérique via des formations individuelles et personnalisées.

ACCÈS : tout public ; 2 ordinateurs en libre accès

E-SERVICES : accompagnement aux démarches dématérialisées, formations numériques sur inscription

- ▶ Internet, bureautique, imprimante et scanner.

TARIFS : GRATUIT

HORAIRES / ADRESSE / RENSEIGNEMENTS :

▶ **LABEL FRANCE-SERVICE**

lundi et jeudi : 9h-12h30 / 13h30-17h

mardi, mercredi et vendredi : 9h-12h30

40 place Laurent Bonneval - Villefranche s/S

Les usagers peuvent prendre rdv au **04 69 37 85 80**, ou par mail villefranche@pimmsmediation.fr



CCI (CHAMBRE DU COMMERCE ET DE L'INDUSTRIE BEAUJOLAIS)

La **CCI** a pour but d'accompagner, informer, conseiller les entreprises à toutes les étapes de leur développement, et a aussi pour mission le développement du territoire

ACCÈS : tout public, 1 ordinateur en accès libre.

E-SERVICES : Internet, imprimante, e-démarches sur RDV

TARIFS : GRATUIT

HORAIRES :

du lundi au vendredi : 9h-12h / 14h-16h

(vendredi jusqu'à 15h)

ADRESSE :

23 chemin du Martelet - Limas

RENSEIGNEMENTS :

04 74 62 73 00

FORMA-TIC / FRANCE TRAVAIL

FORMA-TIC est un service qui propose un espace numérique au sein de France travail avec l'objectif de rendre les utilisateurs autonomes sur les outils numériques en lien avec la recherche d'emploi.

ACCÈS : priorité aux demandeurs d'emploi et aux bénéficiaires du RSA ; 8 ordinateurs en accès libre ; accompagnement possible par un animateur numériques

E-SERVICES :

- ▶ formations à l'informatique sur inscription
- ▶ bureautique, Internet, imprimante, scanner
- ▶ possibilités de se faire certifier des diplômes informatiques en utilisant les fonds du CPF

TARIFS : GRATUIT

Selon l'influence, le personnel de forma-tic peut toutefois être amené à réduire ponctuellement le temps de connexion

HORAIRES :

accueil libre du lundi au jeudi de 9h à 12h

ateliers (sur inscription) les lundi et mercredi de 13h30 à 16h30

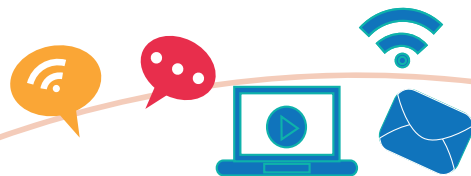
ADRESSE :

588 boulevard Albert-Camus (dans les locaux de France Travail)

Villefranche s/S

RENSEIGNEMENTS :

06 70 82 65 23 (laisser un message) contact@forma-tic.org



MÉDIATHÈQUE PIERRE-MENDES-FRANCE

La **MÉDIATHÈQUE** offre un large espace pour l'utilisation d'Internet ou d'un outil informatique.

ACCÈS : tout public ; 12 ordinateurs ; des tablettes.

E-SERVICES :

- ▶ Internet (pièce d'identité à présenter) + Wifi public ;
- ▶ bureautique ; imprimante ; scanner ;

TARIFS :

CONNEXION GRATUITE limitée à :

- ▶ 2h par jour pour les enfants et les adultes ;
- ▶ autorisation parentale demandée pour les moins de 14 ans

IMPRESSION :

0,30€ (minimum à créditer : 1,50 €).

HORAIRES :

mardi, mercredi, vendredi et samedi : 10h-18h
jeudi : 16h-20h
lundi : fermé au public

ADRESSE :

79 rue des Jardiniers - Villefranche s/S

RENSEIGNEMENTS :

04 74 65 56 20 - mediatheque@villefranche.net

CROIX ROUGE FRANÇAISE

La **CROIX ROUGE FRANÇAISE** agit pour protéger et relever sans condition les personnes en situation de vulnérabilité et construire, avec elles, leur résilience. Maîtriser les outils numériques et avoir une connexion internet est indispensable pour l'accès aux droits.

ACCÈS : tout public

- ▶ accueil numérique accompagné et ateliers numériques : création de messageries, services en ligne...
- ▶ libre-service numérique accompagné : scan, impression...
- ▶ fourniture de communication à tarifs réduits (public accompagné par l'association et/ou par les services sociaux)

HORAIRES :

du lundi au vendredi : 9h-12h / 14h-17h30

samedi matin : 9h-12h

Sur inscription et prise de rendez-vous.

ADRESSE :

1860 route de Frans

BUS :

1 et 2 : arrêt route de Frans - Villefranche s/S

RENSEIGNEMENTS :

04 74 65 35 60 - ul.beaujolaivalsdesaone@croix-rouge.fr